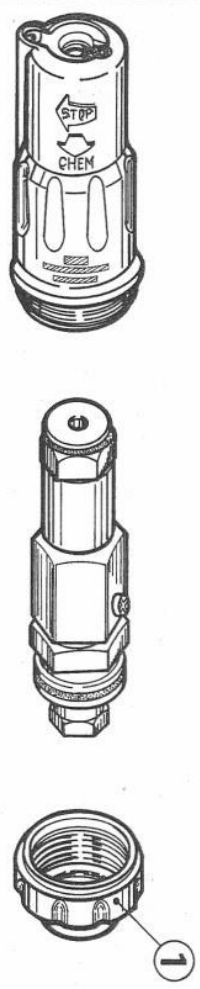
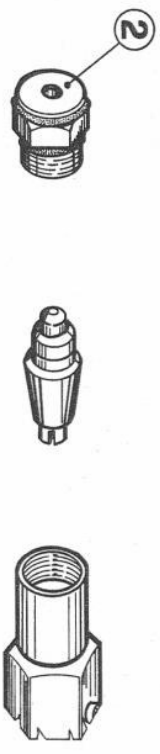


# CLEANING AND CHANGING NOZZLE PULIZIA E SOSTITUZIONE UGELLO

- Remove ring nut Pos. 1
- Extract brass body from regulation knob
- Svitare la ghiera Pos. 1
- Sfilare il corpo in ottone dalla manopola di regolazione



- Unscrew nipple Pos. 2
- Svitare il nipplo Pos. 2



- Remove head Pos. 3 with pliers
- Unscrew nozzle Pos. 4 with the key supplied
- Estrarre con una pinza la testina Pos. 3
- Svitare l'ugello Pos. 4 con la chiave in dotazione.



Revisione n. 5

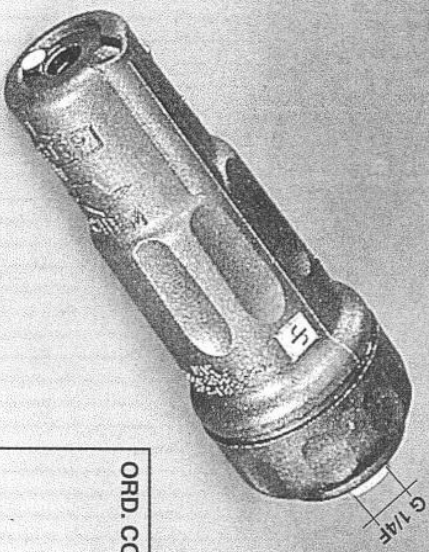
Cod. 10.0569.03 - 03/07 - 1.000 De Pietri



# ROTOTEK



OPERATING INSTRUCTIONS - MODE D'EMPOI - BEDIENUNGSANLEITUNG  
INSTRUCCIONES PARA EL USO - ISTRUZIONI D'USO



ORD. CODE: Z ROTOTEK 135  
Z ROTOTEK 140  
Z ROTOTEK 145  
Z ROTOTEK 150  
Z ROTOTEK 155  
Z ROTOTEK 160  
Z ROTOTEK 175

## SPECIFICATIONS

MAX. INLET PRESSURE PRESSIONE MAX. D'ALIMENT.		MAX. VOLUME PORTATA MASSIMA		MAX. INLET WATER TEMPER TEMP. MAX. ACQUA IN ALIM.		WEIGHT PESO		LENGTH LUNGHEZZA		
bar	Mpa	P.S.I.	l/min	G.P.M. (USA)	°C	°F	Kg.	lbs	mm.	in.
250	25	3600	21	5,55	60	140	0,43	0,94	145	5,70

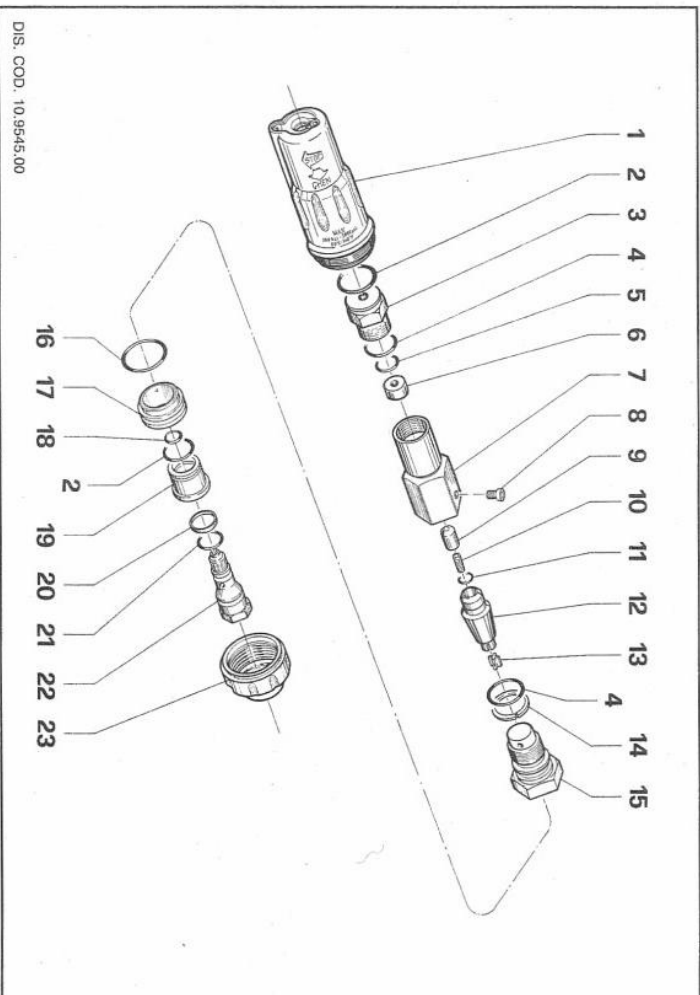
## NOZZLE CHART - TABLEAU DES BUSES - DÜSENTABELLE TABLA DE BOQUILLAS - TABELLA UGELLI

TYPE TIPO	Nozzle - Ugello Color Cod. Codice colore	40	50	60	70	80	90	100	110	120	130	140	150	160	180	200	225	250
ROTOTEK 135	Dark Blue-Blu 135	5,1	5,7	6,2	6,7	7,2	7,6	8,0	8,4	8,8	9,2	9,5	9,8	10,2	10,8	11,4	12,1	12,8
ROTOTEK 140	Red-Ross 140	5,6	6,3	6,9	7,5	8,0	8,5	9,0	9,4	9,8	10,2	10,6	11,0	11,3	12,0	12,6	13,5	14,3
ROTOTEK 145	Yellow-Giallo 145	6,1	6,8	7,4	8,0	8,6	9,1	9,6	10,1	10,5	11,0	11,4	11,8	12,2	12,9	13,6	14,4	15,2
ROTOTEK 150	Light Blue-Azzuro 150	6,4	7,1	7,9	8,5	9,0	9,6	10,1	10,6	11,0	11,5	12,0	12,3	12,8	13,3	14,1	15,1	15,9
ROTOTEK 155	White-Bianco 155	7	7,8	8,5	9,2	9,8	10,4	11,0	11,5	12,0	12,5	13,0	13,4	13,9	14,7	15,5	16,5	17,4
ROTOTEK 160	Black-Nero 160	7,5	8,4	9,3	10,0	10,6	11,3	11,9	12,5	13,0	13,5	14,0	14,4	15,0	15,8	16,8	17,9	18,8
ROTOTEK 175	Neutral-Neutro 175	9,2	10,3	11,4	12,2	13,1	13,8	14,6	15,3	16,0	16,6	17,2	17,9	18,4	19,5	20,6		

■ PRESSURE AT THE NOZZLE - bar  
■ PRESSIONE ALL'UGELLO - bar

■ VOL. l/min.

TAB. "A"



DIS. COD. 10.9545.00

TYPE TIPO	Pos.	CODE CODICE	DESCRIPTION DESCRIZIONE	N. PCS.
Rototek 135	10	98.6632.00	Ugello cod. 135 col. blu	1
	15	10.0472.70	Convogliatore Ø 1,4	1
Rototek 140	10	98.6674.00	Ugello cod. 140 col. rosso	1
	15	10.0472.70	Convogliatore Ø 1,4	1
Rototek 145	10	98.6690.00	Ugello cod. 145 col. giallo	1
	15	10.0472.70	Convogliatore Ø 1,4	1
Rototek 150	10	98.6725.00	Ugello cod. 150 col. azzurro	1
	15	10.0454.70	Convogliatore Ø 1,6	1
Rototek 155	10	98.6756.00	Ugello cod. 155 col. bianco	1
	15	10.0471.70	Convogliatore Ø 2	1
Rototek 160	10	98.6780.00	Ugello cod. 160 col. nero	1
	15	10.0471.70	Convogliatore Ø 2	1
Rototek 175	10	98.6935.00	Ugello cod. 175 col. neutro	1
	15	10.0471.70	Convogliatore Ø 2	1

## HOW TO USE THE "ROTOTEK" COME USARE IL "ROTOTEK"

The "Rototek" device has two important and different functions:

La testina "Rototek" consente due importanti diverse funzioni:

### A) Selection of high or low pressure by push-pull action.

The selection of the pressure must be carried out with the gun in closed position (1)  
High pressure (2)  
Low pressure (3)

### A) Selezione della bassa e dell'alta pressione.

Le selezioni della pressione devono essere effettuate a pistola chiusa (1).  
Alta pressione (2).  
Bassa pressione (3).

### B) Regulation of the rotation speed of the jet.

### B) Regolazione della velocità di rotazione del getto.

POS.	CODE CODICE	DESCRIPTION DESCRIZIONE	N. PCS.
1	10.0568.51	Manopola	1
2	90.3845.00	OR Ø 18,72 x 2,62	2
3	10.0450.70	Tappo M 18 x 1	1
4	90.3835.00	OR Ø 15,08 x 2,62	1
5	90.3585.00	OR Ø 10,82 x 1,78	2
6	10.0455.09	Sede (ceramica)	1
7	10.0451.70	Corpo	1
8	99.0702.00	Vite M3 x 4 - UNI 7687	1
9	10.0456.09	Testina (ceramica)	1
10	** ** *	See table "A" - Vedi tab. "A"	1
11	90.3574.00	OR Ø 6,07 x 1,78	1
12	10.0564.02	Assieme rotore	1
13	10.0453.51	Guida flusso	1
14	90.5090.00	Anello per OR	1
15	** ** *	See table "A" - Vedi tab. "A"	1
16	90.3867.00	OR Ø 31,42 x 2,62	1
17	10.0567.51	Cilindro adattatore	1
18	90.3819.00	OR Ø 9,13 x 2,62	1
19	10.0485.70	Cilindro distributore	1
20	90.2680.00	Anello per tenuta alternativa Ø 18	1
21	90.3828.00	OR Ø 12,37 x 2,62	1
22	10.0484.70	Nipplo distributore	1
23	10.0566.51	Ghiera	1

